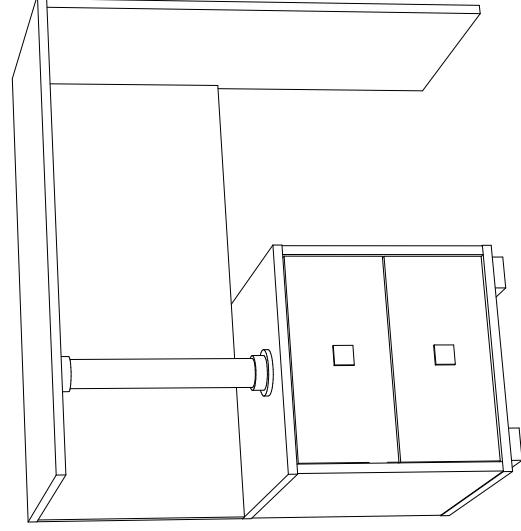


## Инструкция по сборке и эксплуатации мебели

### Набор мебели для спальни «Саломея» Стол туалетный с тумбой с 2-мя ящиками 02-07.006

Габаритные размеры  
Ширина (мм): 850  
Высота (мм): 800  
Глубина (мм): 400



#### ОБЩИЕ ТЕХНИЧЕСКИЕ УКАЗАНИЯ

Настоятельно рекомендуем перед началом сборки внимательно ознакомиться с данной инструкцией, проверить наличие всех деталей и фурнитуры согласно комплектационным ведомостям, убедиться в их качестве (отсутствие царапин, сколов, вмятин и т.д.) т.к. претензии по качеству комплектующих и качеству изделия после сборки не принимаются

Сборку советуем производить вдвоем на ровной поверхности, в качестве подкладочного материала рекомендуем использовать гофрокартон от упаковок.

Производитель оставляет за собой право вносить изменения не нарушающих внешнего вида и габаритных размеров изделия (замена крепёжной фурнитуры, ножек, ручек и т. д. на аналоги).

#### Правила эксплуатации

Для длительного сохранения эксплуатационных и эстетических качеств мебели необходимо соблюдать следующие правила по уходу за мебелью во время ее эксплуатации:

- эксплуатировать мебель в сухом, проветриваемом помещении с температурой воздуха от +10 С до +40 С и относительной влажностью воздуха не более 70%
- в процессе эксплуатации мебели возможно ослабление крепежной фурнитуры - необходимо ее поправлять
- при эксплуатации изделий имеющие декоративные решения в виде стекла или зеркал необходимо помнить, что эксплуатация стекла и зеркал с трещиной сопряжено с риском получения травм. Следует немедленно заменить стекло/зеркало при появлении трещин.
- не допускать скопления влаги на поверхностях изделий во избежание набухания цитов и отклейки кромок
- беречь поверхность от механических повреждений, не ставить на поверхность горячие предметы
- при чистке использовать влажную ткань с применением специальных средств по уходу за мебелью с последующей протиркой поверхностей насухо
- не допускайте попадания на поверхность веществ, таких как растворители, бензин, обезжиривающие средства и др.

#### Гарантийные обязательства

- Изготовитель гарантирует соответствие мебели требованиям ГОСТ 16371-2014, ТР ТС 025/2012, при соблюдении условий транспортировки, хранения, сборки (для мебели, поставляемой в разобранном виде), эксплуатации.
- Срок службы изделия - 5 лет (при соблюдении условий эксплуатации мебели).
- Гарантийный срок эксплуатации мебели - 24 месяца.

### **Уважаемый покупатель!**

Благодарим за выбор мебели марки «BTS». В целях сохранности наша мебель поставляется в разобранном виде. Напоминаем, что в стоимость изделия услуга сборки не включена. Если Вы предпочли собрать мебель самостоятельно, надеемся, что процесс сборки доставит Вам удовольствие и не займет много времени.

При покупке мебели настоятельно рекомендуем убедиться в наличии всех деталей, сверяясь с комплектовочной ведомостью, т.к. после сборки изделия претензия по количеству и качеству сборочных единиц не принимаются.

Во избежание недоразумений, просим внимательно следовать алгоритму сборки изделия.

### **Рекомендации по сборке.**

Перед началом сборки и дальнейшей эксплуатации внимательно ознакомьтесь с настоящим руководством и следуйте его рекомендациям.

Для Вашего удобства рекомендуем собирать мебель вдвоем, на ровной поверхности, соблюдая последовательность согласно представленной схеме.

### **Правила пользования и эксплуатации изделия**

Уважаемый покупатель, срок эксплуатации мебели напрямую зависит от Вашего бережного отношения к ней:

- Не допускайте попадания воды на изделие во избежание разбухания поверхностей. В случае контакта с водой, насухо протрите поверхность мягкой тканью.
- Не ударяйте поверхность острыми, тяжелыми или твердыми предметами.
- Не ставьте на поверхность раскаленные предмет
- При чистке, во избежание повреждений поверхностей, не используйте щетки, жесткие ткани, зернистые порошки. Для ухода за мебелью используйте специальные средства, предназначенные для мебели.
- Не допускайте попадания на поверхность веществ, таких как растворители, бензин, обезжиривающие средства и т.п.
- Периодически, с случае ослабления резьбовых соединений, необходима их подтяжка.
- Если у Вас возникает желание самостоятельно модифицировать изделие, помните, что в этом случае наша гарантия на товар распространяться не будет.
- Несоблюдение каких-либо из вышеуказанных условий, повлекшие возникновение дефектов мебели, являются основанием утраты права на гарантийное обслуживание.

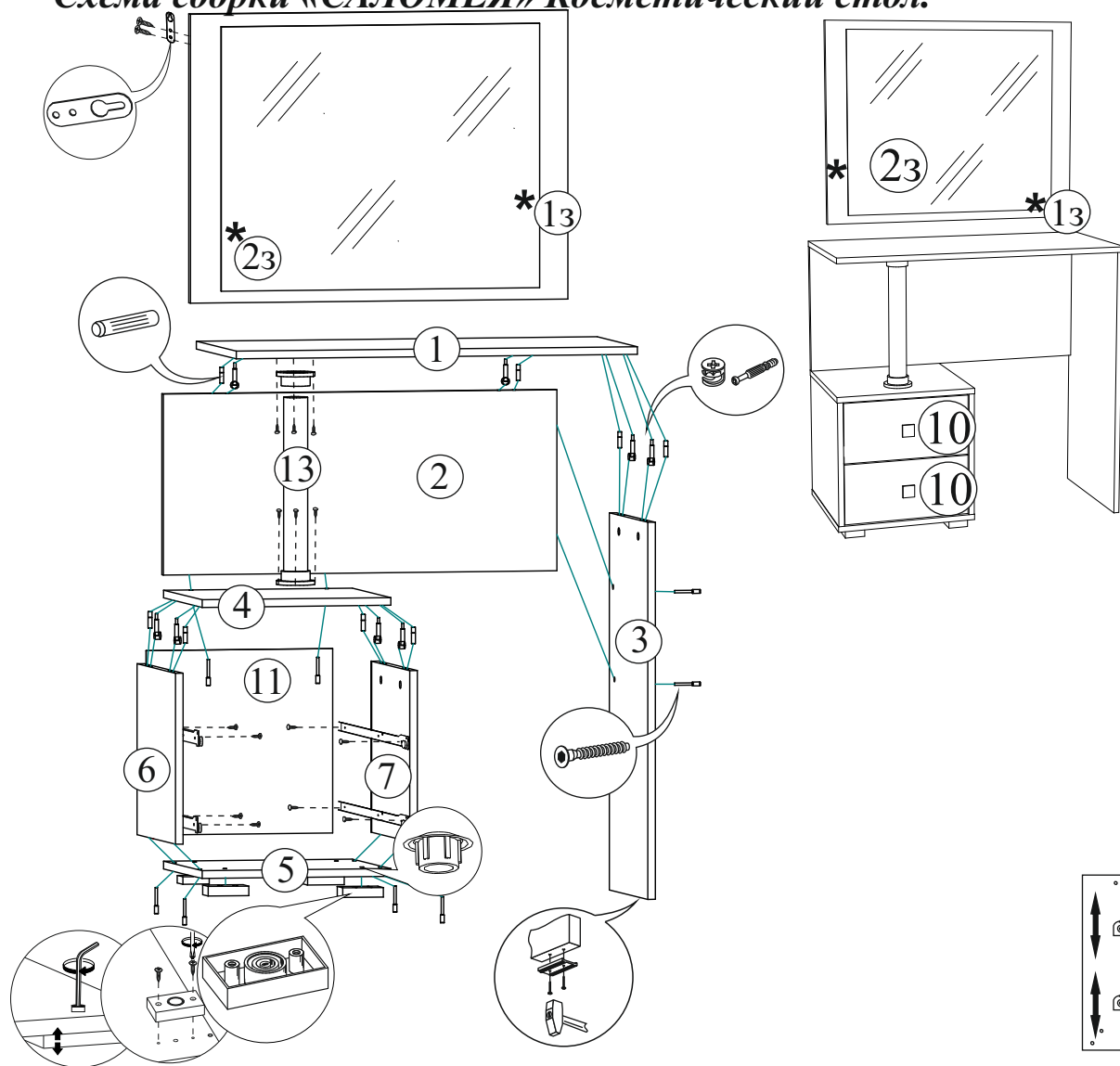
### **Комплектация фурнитурой**

Направляющая роликовая 350 мм.  2 кмп.	Евроключ  1 шт.	Евровинт 6x50  12 шт.	Эксцентриковая стяжка  12 кмп.
Опора прямоугольная 20 мм.  4 шт.	Шкант 8x30  16 шт.	Ручка BTS №15  2 шт.	Шуруп 4x16  40 шт.
Заглушка для эксц.стяжки  6 шт.	Заглушка для евровинта  4 шт.	Флянец d50 мм.  2 шт.	Гвозди 2x20  30 шт.
Заглушка технологическая d8 мм.  4 шт.	Навес  2 шт.	Подпятник  2 шт.	Шуруп 4x30  6 шт.

### **\* Внимание!**

**Данное изделие может комплектоваться зеркалом ( поз. 1з-2з). В стандартную комплектацию зеркало не входит.**

## Схема сборки «САЛОМЕЯ» Косметический стол.



## Комплектация деталей

Поз.	Наименование	Длина	Ширина	Кол-во	Упаковка
1.	Крышка	850	400	1	1
2.	Усиление	834	376	1	1
3.	Боковина	783	384	1	1
4.	Крышка верхняя	400	384	1	1
5.	Крышка нижняя	400	384	1	1
6.	Боковина левая	355	384	1	1
7.	Боковина правая	355	384	1	1
8.	Боковина ящика	350	123	4	1
9.	Вязка ящика	309	123	2	1
10.	Фасад	173	362	2	1
11.	ЛДВП	395	383	1	1
12.	ЛДВП ящика	355	338	2	1
13.	Труба Ф50 мм.	376	мм.	1	1
*13	Подзеркальник	800	600	1	
*23	Зеркало	550	675	1	

Для правильного открывания створок и ящиков, необходимо выровнять диагонали каркаса изделия (Рис.1) и только потом прибить ЛДВП не нарушая диагонали.

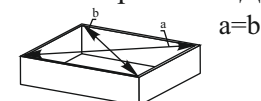
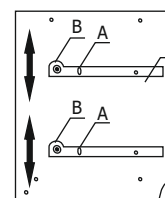


Рис.1

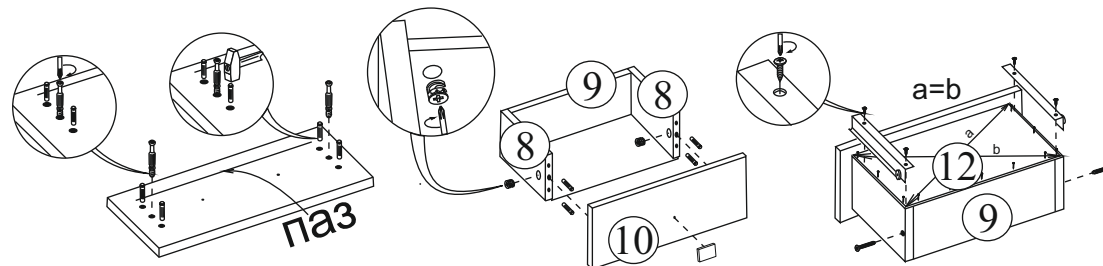


### Регулировка направляющих по высоте:



отверстие в точке А позволяет подогнать направляющую по высоте. Затем необходимо закрепить положение направляющей в точке В, при помощи шурупа 4x16.

### Порядок сборки выдвижного ящика



### ВНИМАНИЕ!!!

Боковины ящика закроены с одной стороны, поэтому отверстия под стяжку направлены в одну сторону.

**Качество мебели зависит от качества сборки. Рекомендуем доверять сборку специалистам.**